

## 【有線接続の場合】

### マイクロUSBポートを利用しPCへ接続



写真の様に、マイクロUSBポートに対応ケーブルを差し込んで下さい。

(ケーブルは付属されていませんのでお買い求め下さい。)

PCへ接続すると、USBドライバのインストールが自動で行われます。

正しく行われないと表示された場合は、下記の手順に従ってお試し下さい。

VCP(バーチャルCOMポート)ドライバーを

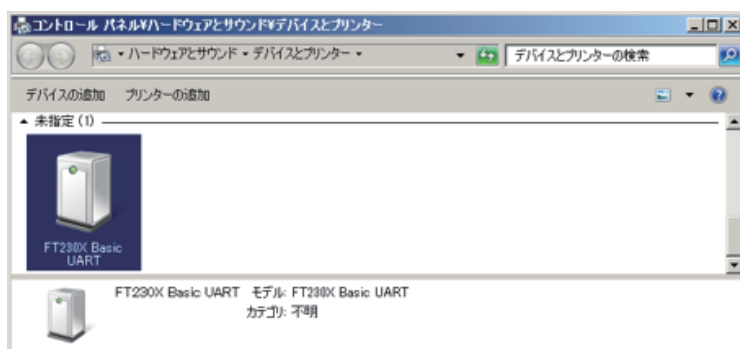
<http://www.ftdichip.com/Drivers/VCP.htm> からダウンロードして下さい。

Windows なら

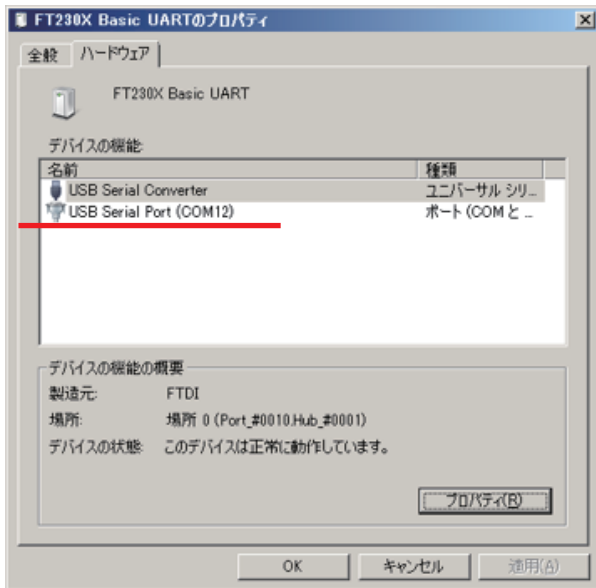
Available as a setup executable のリンクからセットアップファイルをダウンロードできます。

セットアップ=CDM21226\_Setup.exe をダブルクリックしてダウンロードして下さい。

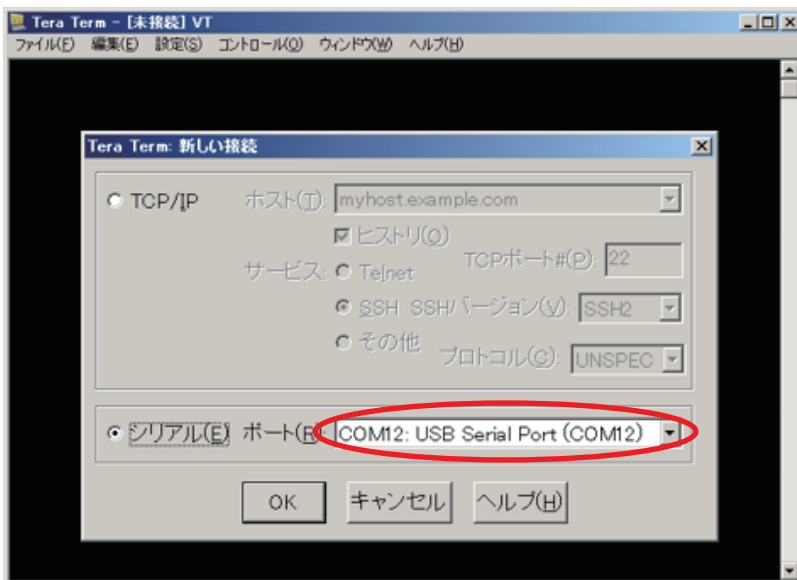
名前	更新日時	種類	サイズ
CDM21226_Setup	2017/03/08 14:36	アプリケーション	2,391 KB



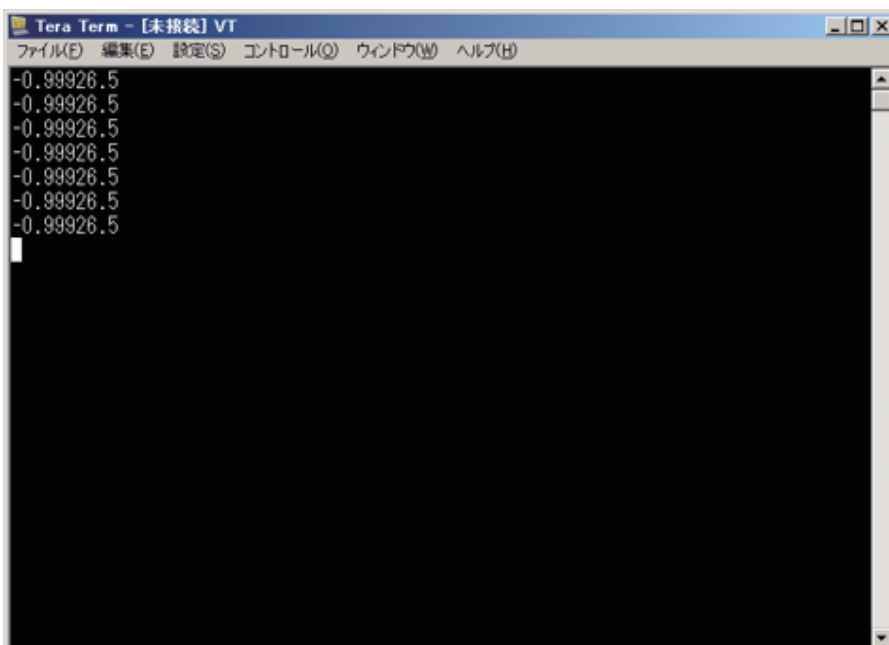
デバイスドライバーのインストールが完了したら コントロールパネルのデバイスとプリンターから「FT230X Basic UART」を右クリックしプロパティを選択して下さい。



ハードウェアから USB Serial Port(COM12)を確認しました。



TeraTerm などのターミナルソフトで先ほど表示されていた COM12 を接続先として選択します。



データの受信が行えます。